



↑ 往觀音橋

幻紫斑
蛺蝶



鴨腳木



異鯉



梅大石澗
水壩



優越斑粉蝶



梅子林路

← 往大水坑

報喜斑
粉蝶



梅子林路

酢漿
灰蝶



方帶溪螳



青鳳蝶



紅耳鸚



東方菜粉蝶



梅子林路

呂宋灰蜻



← 往梅花古道

梅子林

ENVIRONMENT AND CONSERVATION FUND
• NATURE EXPLORER IN MUI Tsz LAM •

沙田梅子林近梅大石澗 生態觀賞指南

資助機構
Funded by



設計
Designed by



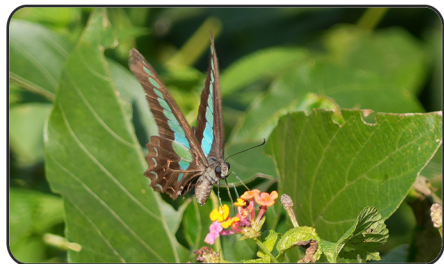
協助機構
Supported by



1 優越斑粉蝶
Delias hyparete ©Sam Heung



2 酢漿灰蝶
Zizeeria maha ©Iris Lam



3 青鳳蝶
Graphium sarpedon ©Sam Heung



4 幻紫斑蛺蝶
Hypolimnas bolina ©鳳園蝴蝶保育區



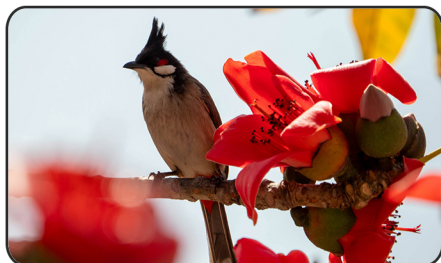
5 呂宋灰蜻
Orthetrum luzonicum ©Iris Lam



6 方帶溪蟳
Euphaea decorata ©鳳園蝴蝶保育區



7 異鱗
Parazacco spilurus ©Tse Chung Yi



8 紅耳鶯
Pycnonotus jocosus ©Derek Kwan

在此刊物 / 活動內表達的任何意見、研究成果、結論或建議，並不一定反映香港特別行政區政府和環境及自然保育基金的觀點。